

Условное обозначение:**Пример:** MSW-01B-L D Q

MSW - микропереключатели

0 - тип

2 - тип рычага

B - номинальные значения тока и напряжения

L - длина рычага

D - количество контактных групп

Q - тип выводов

Технические характеристики:**Номинальные значения:**

() 10A 125 В / 250 В пер.тока

(B) 5A 125 В / 250 В пер.тока

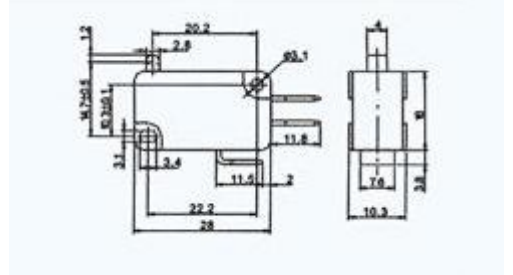
Контактное сопротивление: 30 МОм макс.**Сопротивление изоляции:** 100МОм/мин.(500В пост.тока)**Электрическая прочность диэлектрика:** 1000В пер.тока в течении 1 минуты**Электрический ресурс:** 100 000 циклов**MSW-01** ON-(ON)

10A 125/250 VAC

MSW-01B ON-(ON)

5A 125/250VAC

SPDT 3P

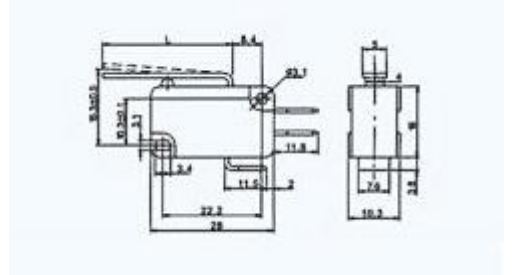
**MSW-02** ON-(ON)

10A 125/250 VAC

MSW-02B ON-(ON)

5A 125/250VAC

SPDT 3P

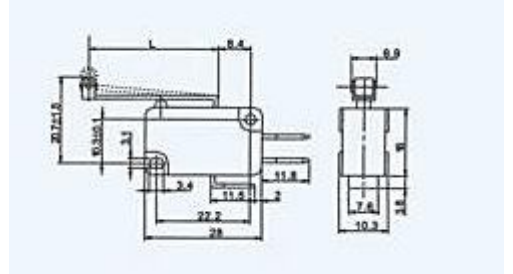
**MSW-03** ON-(ON)

10A 125/250 VAC

MSW-03B ON-(ON)

5A 125/250VAC

SPDT 3P

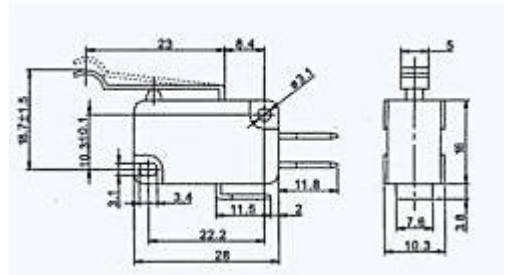
**MSW-04** ON-(ON)

5A 125/250 VAC

MSW-04B ON-(ON)

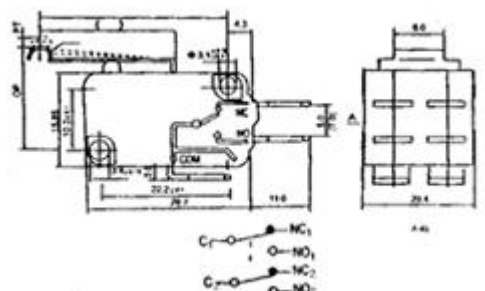
3A 125/250VAC

SPDT 3P

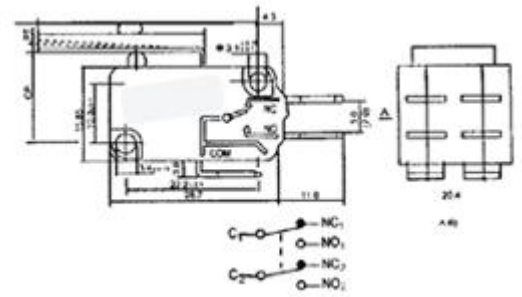
**MSW-05** ON-(ON)

KW3-0Z-2

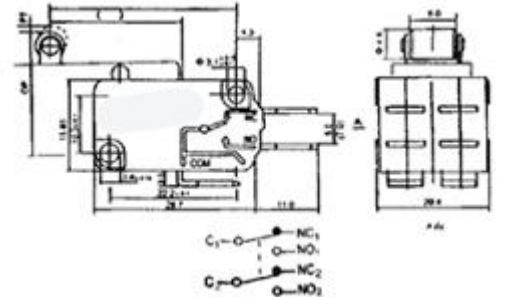
KK-16D-27H1



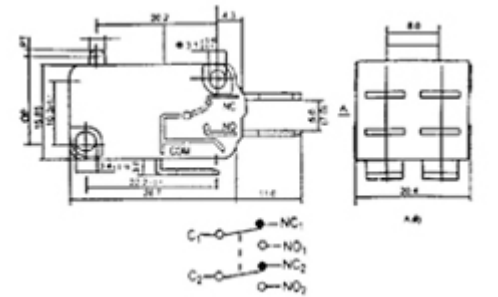
MSW-06 ON-(ON)
 KW3-OZ-2
 KK-16D-25R0



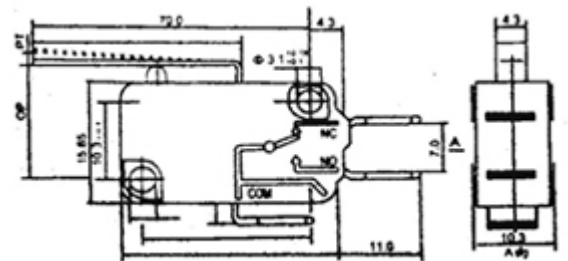
MSW-07 ON-(ON)
 KW3-OZ-2
 KK-16D-25R0
 5A/10A/125V/250VAC
 16A 125VAC/250VAC



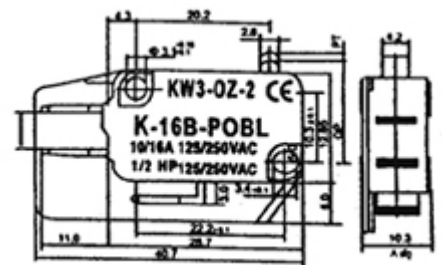
MSW-08 ON-(ON)
 KW3-OZ-2
 KK-16D-P1
 5A/10A/125V/250VAC
 16A 125VAC/250VAC



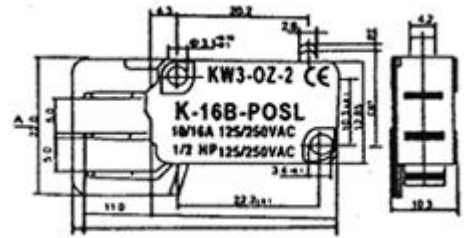
MSW-09 ON-(ON)
 KW3-OZ-2
 KK-16B-6IH0
 5A/10A/125V/250VAC
 16A 125V/250VAC



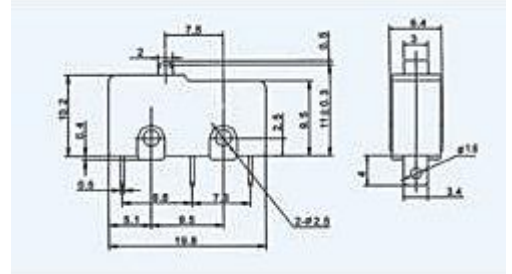
MSW-10 ON-(ON)
 KW3-OZ-2
 KK-16B-POBL
 5A/10A/125V/250VAC
 16A 125V/250VAC



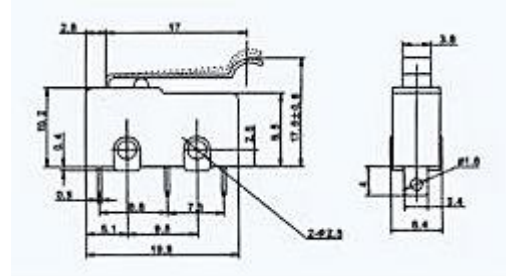
MSW-10-1 ON-(ON)
 KW3-0Z-2
 KK-16B-POSL
 5A/10A/125V/250VAC
 16A 125V/250VAC



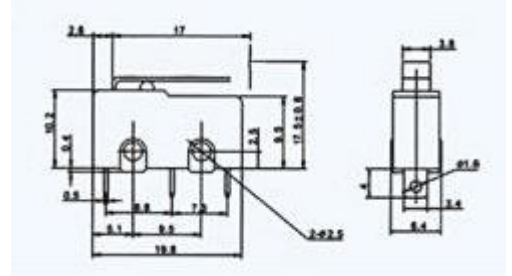
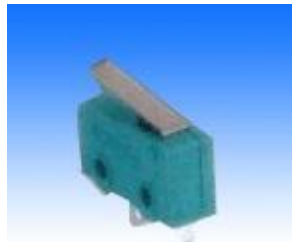
MSW-11 ON-(ON)
 5A 125/250 VAC
 MSW-11B ON-(ON)
 3A 125/250VAC
 SPDT 3P



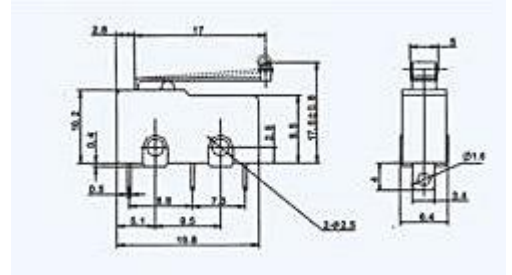
MSW-11 ON-(ON)
 10A 125/250 VAC
 MSW-11B ON-(ON)
 5A 125/250VAC
 SPDT 2P



MSW-12 ON-(ON)
 5A 125/250 VAC
 MSW-12B ON-(ON)
 3A 125/250VAC
 SPDT 2P



MSW-13 ON-(ON)
 10A 125/250 VAC
 MSW-13B OFF-(ON)
 5A 125/250VAC
 SPDT 3P



MSW-14 ON-(ON)
 5A 125/250 VAC
 MSW-14B ON-(ON)
 3A 125/250VAC
 SPDT 2P

